

Catalogue accessoires de pose

 <p>THERMOSTATS</p>	 <p>BOÎTIERS DE RACCORDEMENTS</p>	 <p>CONNECTEURS</p>
 <p>KIT TERMINAISONS</p>	 <p>FIXATIONS</p>	 <p>CALORIFUGES</p>

Accessoires pour câbles chauffants autorégulant

1. THERMOSTAT DE SECURITE OU DE MISE SOUS TENSION
2. BOITIER DE RACCORDEMENT ELECTRIQUE
3. JONCTION ET CONNECTEUR ENTRE CÂBLES
4. KIT DE TERMINAISONS
5. FIXATION
 - Collier inox
 - Adhésif
6. CALORIFUGE
 - Sortie calorifuge
 - Manchon isolant

THERMOSTAT

• Thermostats électromécaniques (TH01)

Fonction

Ce thermostat permet de maintenir le câble à la température désirée et procure certains avantages :

- le câble est sous tension lorsque cela est nécessaire, l'énergie est consommée est alors moindre.
- la durée de vie du câble est accrue.
- le câble ne risque pas de surchauffe.

Si la température au niveau de la sonde dépasse la consigne réglée, le microrupteur est actionné ce qui provoque l'ouverture ou la fermeture du circuit électrique. Dès que la température est inférieure à la consigne, le contact à rupture reprend sa position de repos.



Caractéristiques

Boîtier

- Point de coupure réglable depuis l'extérieur par bouton tournant.
- Indice protection : IP 54.
- Passage de câble : Presse-étoupe M20 pour câble de diamètre 6-12mm.
- Fixation du boîtier : Montage sur tuyau avec collier de fixation (15-100mm), montage dans gaine de protection, montage mural.
- Poids : 0,2 kg.
- Capillaire cuivre : 2000mm.
- Diamètre de la sonde cuivre (d) x L mm : 6 x 87.

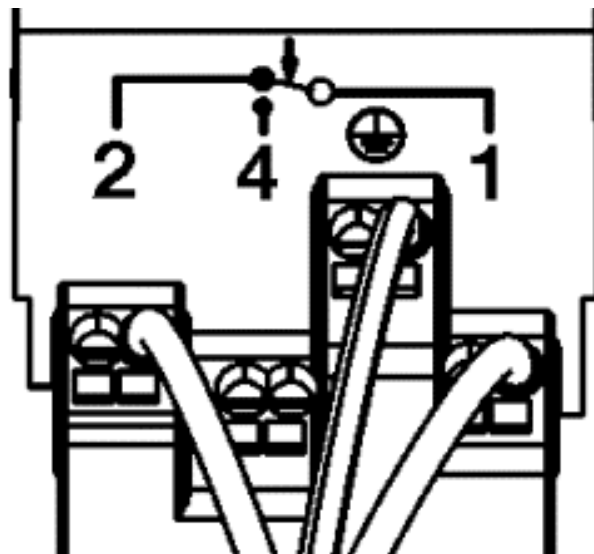
Electriques

- Type de contact : microrupteur avec contact inverseur unipolaire.
- Pouvoir de coupure :
 - sur contact à ouverture : 230V, 16A.
 - sur contact à fermeture : 203V, 6.3 A.
- Raccordement : Contact borne à fiche.

Fonctionnement

- Différentiel de coupure : environ 3K.
- Plage de réglage : 0°C à 120°C
- Température de seuil : pour transport et stockage : -30 °C à +50°C.
en service : max +80°C.

Voir notice de raccordement électrique.

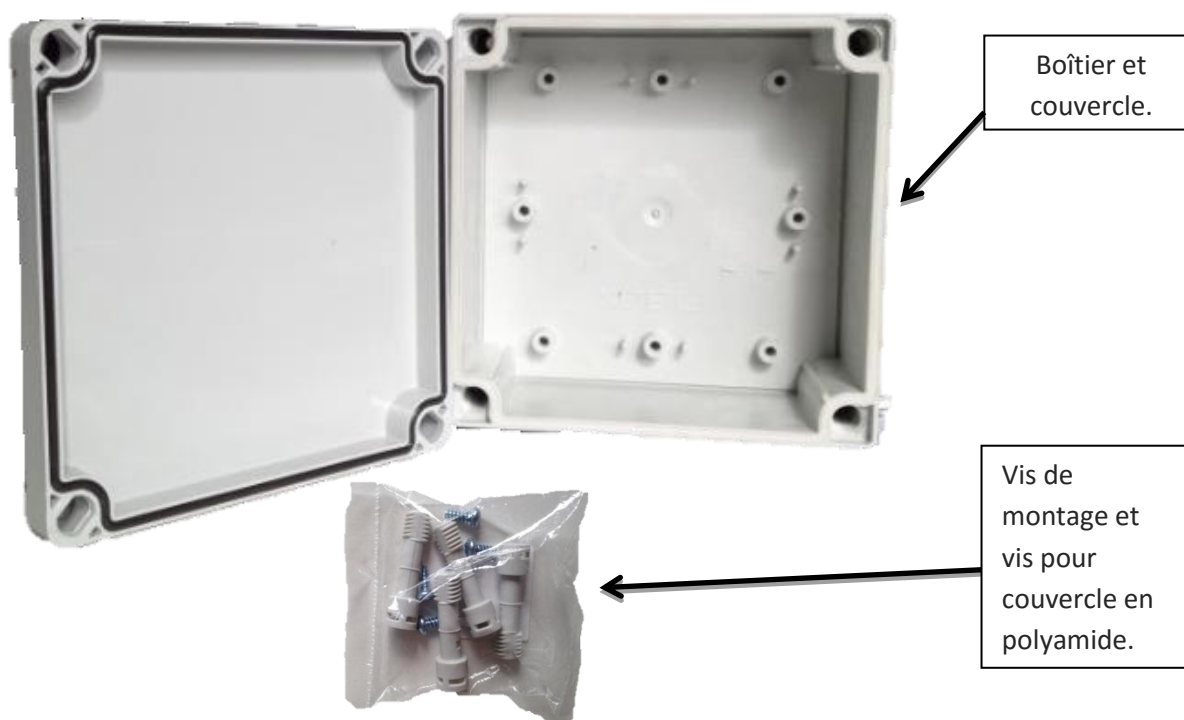


RACCORDEMENTS

- **Boîtiers de raccordement (BROO)**

Fonction

Ce boîtier est un dispositif qui permet le raccordement entre câbles chauffants ou le raccordement entre les câbles chauffants et l'alimentation électrique.



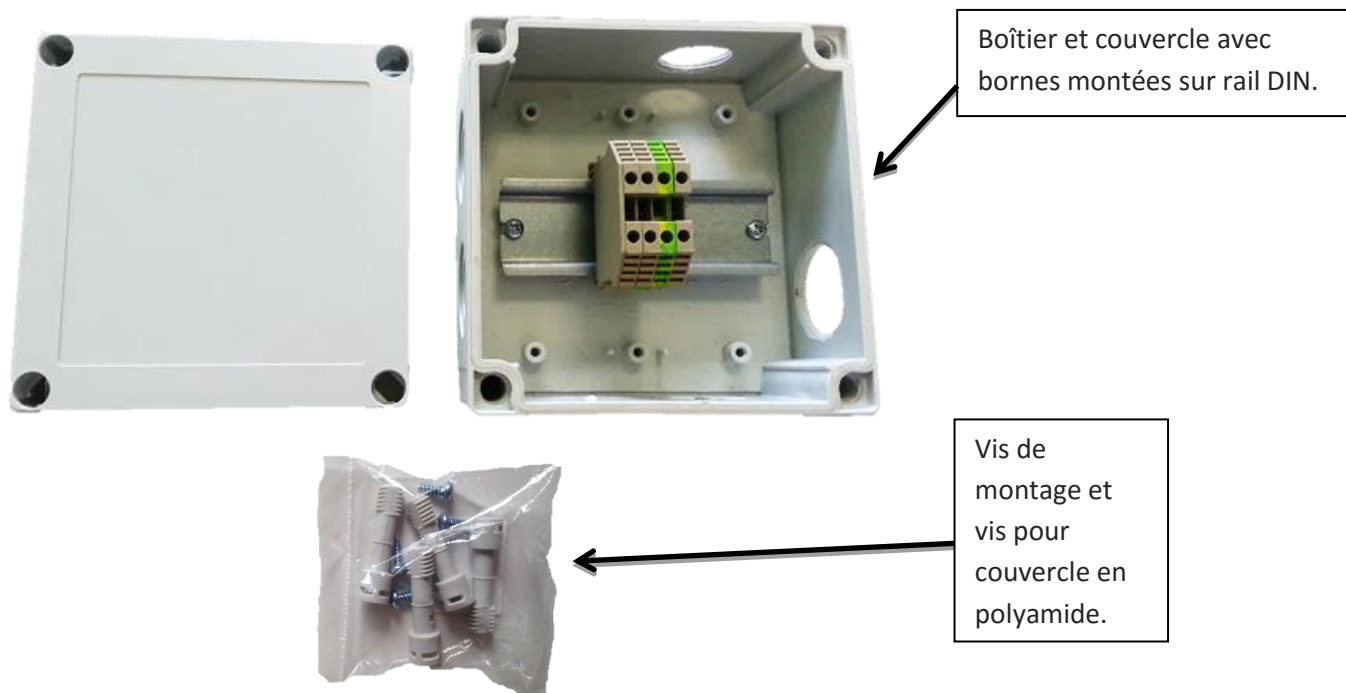
Caractéristiques

- Boîtier et couvercle en polycarbonate.
- Dimensions : 130x130x75mm.
- Indice de protection : IP 66/67.
- 4 opercules défonçables diamètre 16,25.
- 4 opercules défonçables diamètre 20,32.
- 0-halogène (DIN/VDE 0472, part 815).
- Classification NEMA : NEMA 1, 4, 4X, 6.
- Tenue en température :
 - de la matière : -40°C à 120°C.
 - en utilisation continue : -40°C à 80°C.

• Boîtiers de raccordement avec borniers à vis (BR01)

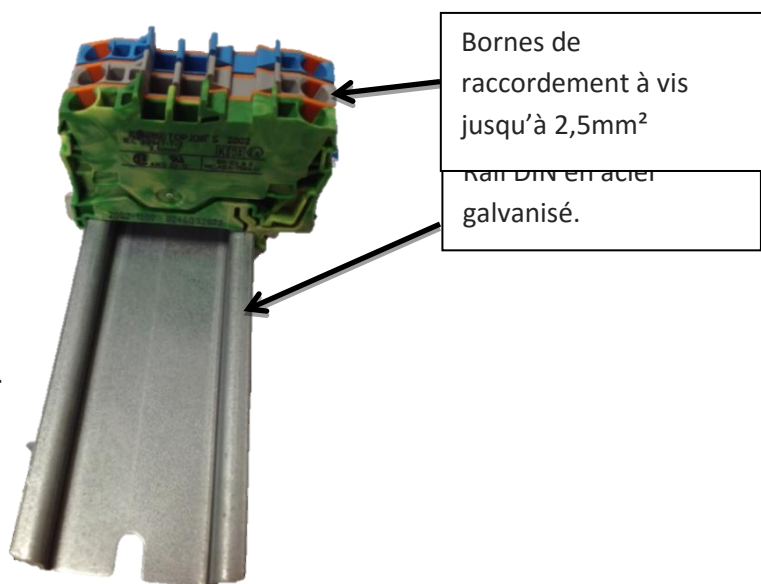
Fonction

Ce boîtier est un dispositif qui permet le raccordement entre câbles chauffants ou le raccordement entre les câbles chauffants et l'alimentation électrique.



Caractéristiques

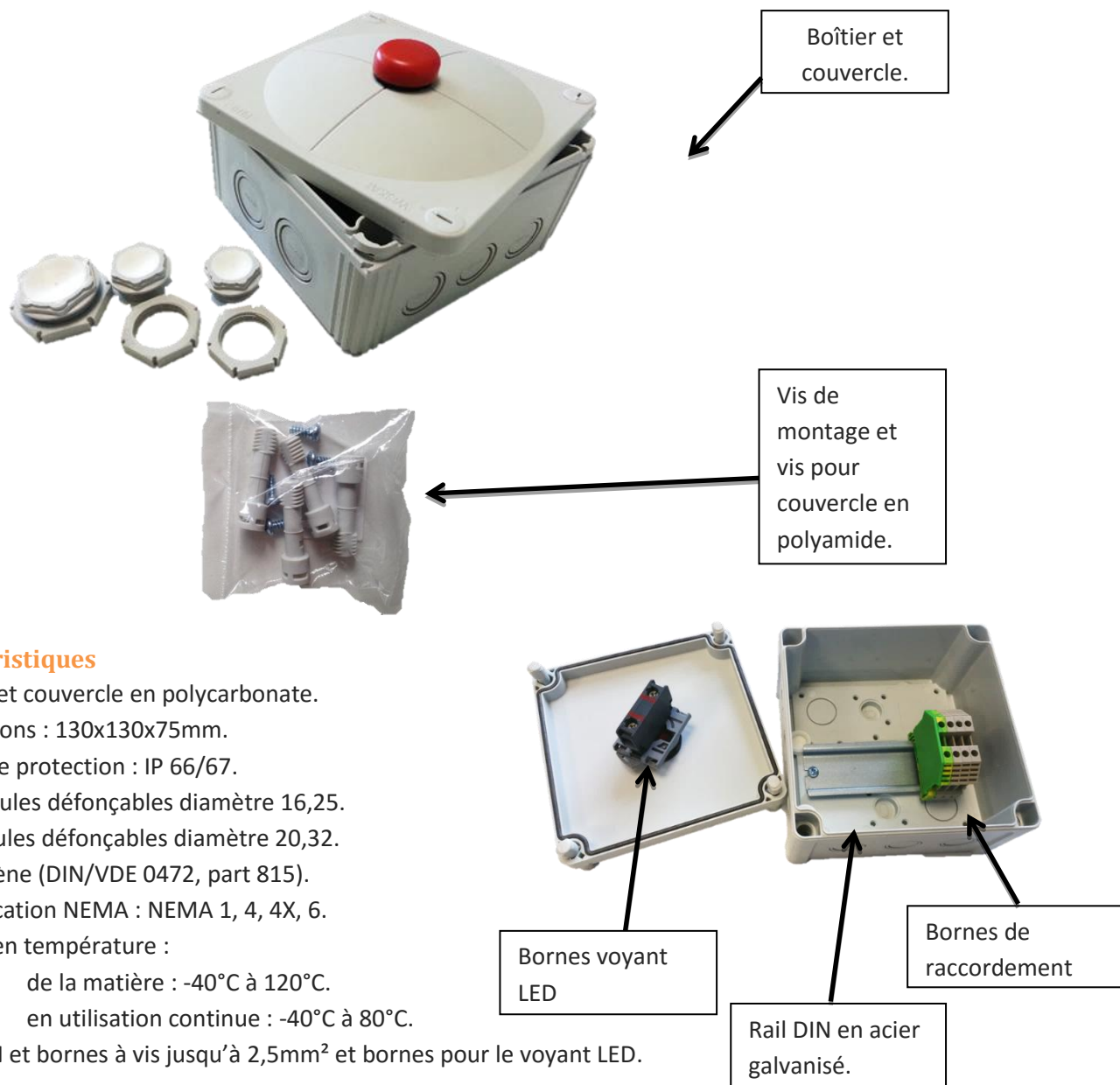
- Boîtier et couvercle en polycarbonate.
- Dimensions : 130x130x75mm.
- Indice de protection : IP 66/67.
- 4 opercules défonçables diamètre 16,25.
- 4 opercules défonçables diamètre 20,32.
- 0-halogène (DIN/VDE 0472, part 815).
- Classification NEMA : NEMA 1, 4, 4X, 6.
- Tenue en température :
 - de la matière : -40°C à 120°C.
 - en utilisation continue : -40°C à 80°C.
- Rail DIN et bornes à vis pour fil jusqu'à de 2,5mm².



• Boîtiers de raccordement avec voyant LED (BR02)

Fonction

Ce boîtier est un dispositif qui permet le raccordement entre câbles chauffants ou le raccordement entre les câbles chauffants et l'alimentation électrique.



Caractéristiques

- Boîtier et couvercle en polycarbonate.
- Dimensions : 130x130x75mm.
- Indice de protection : IP 66/67.
- 4 opercules défonçables diamètre 16,25.
- 4 opercules défonçables diamètre 20,32.
- 0-halogène (DIN/VDE 0472, part 815).
- Classification NEMA : NEMA 1, 4, 4X, 6.
- Tenue en température :
 - de la matière : -40°C à 120°C.
 - en utilisation continue : -40°C à 80°C.
- Rail DIN et bornes à vis jusqu'à 2,5mm² et bornes pour le voyant LED.

- **Boîtiers de raccordement compact avec accessoire câblage (BR03)**

Fonction

Ce boîtier est un dispositif qui permet le raccordement entre câbles chauffants ou le raccordement entre les câbles chauffants et l'alimentation électrique.



Boîtier, couvercle et accessoire

Caractéristiques

- Gaine thermo rétractable
- Boîtier et couvercle en ABS.
- Dimensions : 95x65x60mm.
- Indice de protection : IP 65.
- 6 opercules avec presse-étoupes membranes.
- 0-halogène (DIN/VDE 0472, part 815).
- Tenue en température :
 - de la matière : -40°C à 80°C.
 - en utilisation continue : -40°C à 60°C.



JONCTIONS

- **Jonctions linéaires et en T (JL01 ; JT02)**

Fonction

Ces jonctions électriques démontables permettent un raccordement à la fois rapide et étanche.



Caractéristiques

- Indice de protection : IP 68, 5 bar.
- Tenue en température :
 - de la matière : -20 °C à +125°C
 - en utilisation continue : 85°C
- Matière : PA66
- Tension maximale : 450V
- Intensité maximale : 32 A
- Certifié CE, UL 94, fabriqué en Europe.
- Jonction électrique 3 pôles.
- Diamètre du fil : min 5mm, max 13,5mm

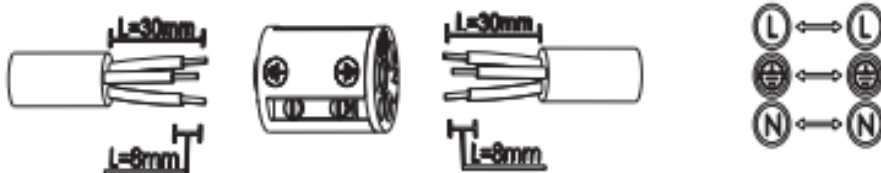


Schéma de raccordement

- **Connecteurs (CFM01, CFF01, C1M3F)**

Présentation

Tension nominale : 250V ; Intensité nominale : 20A ; Nombres de pôles : 3 pôles (L, N, terre)
 Type de protection : Connecteurs et raccordements d'appareillages, IP66/68 (3m ; 2 heures)
 Verrouillage : Ouverture avec outil : introduire un tournevis pour vis à fente dans l'ouverture de verrouillage et tourner à 90°
 Matériau : Pièces de contact : laiton à surface traitée
 Pièces isolantes : Matière thermoplastique PA
 Matière d'étanchéité : NBR
 Température permanente : de -30°C à 100°C

- **CONNECTEUR MALE ET FEMELLE (CFM01 ET CFF01)**

Connecteurs avec raccordement à vis pour les câbles rigides, multibrins et multifilaires de 1,5mm² à 4mm² avec presse étoupe pour câble et verrouillage.

Indice de Protection : IP 66

Tension maximum d'utilisation : 250V

Ampérage maximum : 20A

- **CONNECTEURS BLOC REPARTITEUR 3 FEMELLES 1 MALE (C1M3F01)**

Bloc répartiteur 1E/3S avec verrouillage.

1 Entrée, connecteur males 3 pôles

3 Sorties, connecteur femelles 3 pôles

- **Obturbateur pour connecteur M ou F non utilisé (CFBF01 et CFBM01)**



- **Connecteur rapide WAGO (WG01)**

Nombre de pôle : 3

Section (rigide) 0,08...2,5mm²

Section (flexible) 0,08...4mm²

Courant nominal : 32A

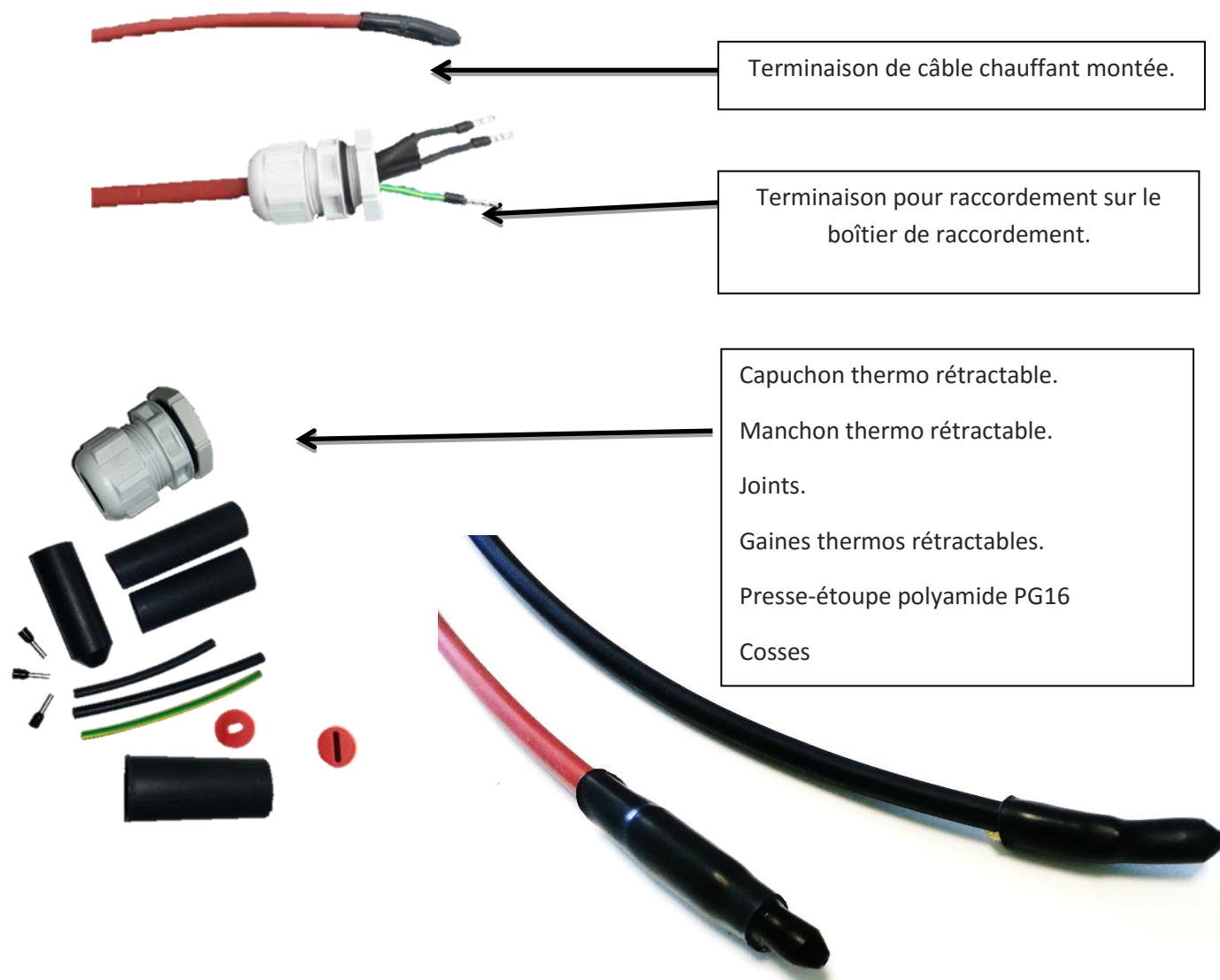


KIT DE TERMINAISONS

• KITS DE TERMINAISONS (KT01)

Fonction

Ce kit de terminaisons contient deux ensembles, un pour terminer le câble chauffant, un autre pour un raccordement sur le boîtier.



Caractéristiques

- Presse-étoupe polyamide PG 16.
- Gaines et manchon thermo rétractables, collants en polyoléfine.
- Capuchon de terminaison thermo rétractable.
- Embouts pour fils multibrins inférieur à 2,5mm².

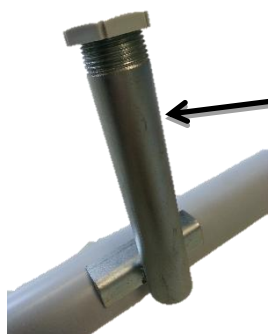
Voir la notice du kit de terminaisons.

FIXATIONS

• SUPPORTS DE BOÎTIER (SB01)

Fonction

Pied support de boîtier de raccordement à entrée direct.



Support de boîtier
monté sur tuyauterie.



Caractéristiques

- Matière du pied : acier cadmié bichromaté.
- Dimensions :
- Tube 27mm de diamètre, hauteur 150mm.
- Equerre 20x20x80mm.
- Attaches, diamètre serrage max : 140mm

• COLLIERS INOX

Fonction

Collier de fixation de support de boîte de raccordement.

Caractéristiques

Collier à bande sans fin inox de 3m de long et 8mm de large

8 têtes W2 inox / acier zingué



• RUBAN ADHESIF ET SIGNALÉTIQUE

Adhésif aluminium (A01)

Dimensions :

- Longueur : 50m
- Largeur : 50mm
- Epaisseur de colle : 40µm

Améliore le transfert thermique du câble au support, la canalisation.



Adhésif fibre de verre (AFV01)

Dimensions :

- Longueur : 20m.
- Largeur : 19mm.
- Epaisseur de colle : 140µm.

A placer sur la canalisation tous les 30 centimètres pour maintenir le câble chauffant et assurer le contact sur la canalisation.



Étiquettes de signalisation

Signalisation de traçage électrique.

Sachet de 10 étiquettes

A Placer une étiquette tous les 3 mètres.

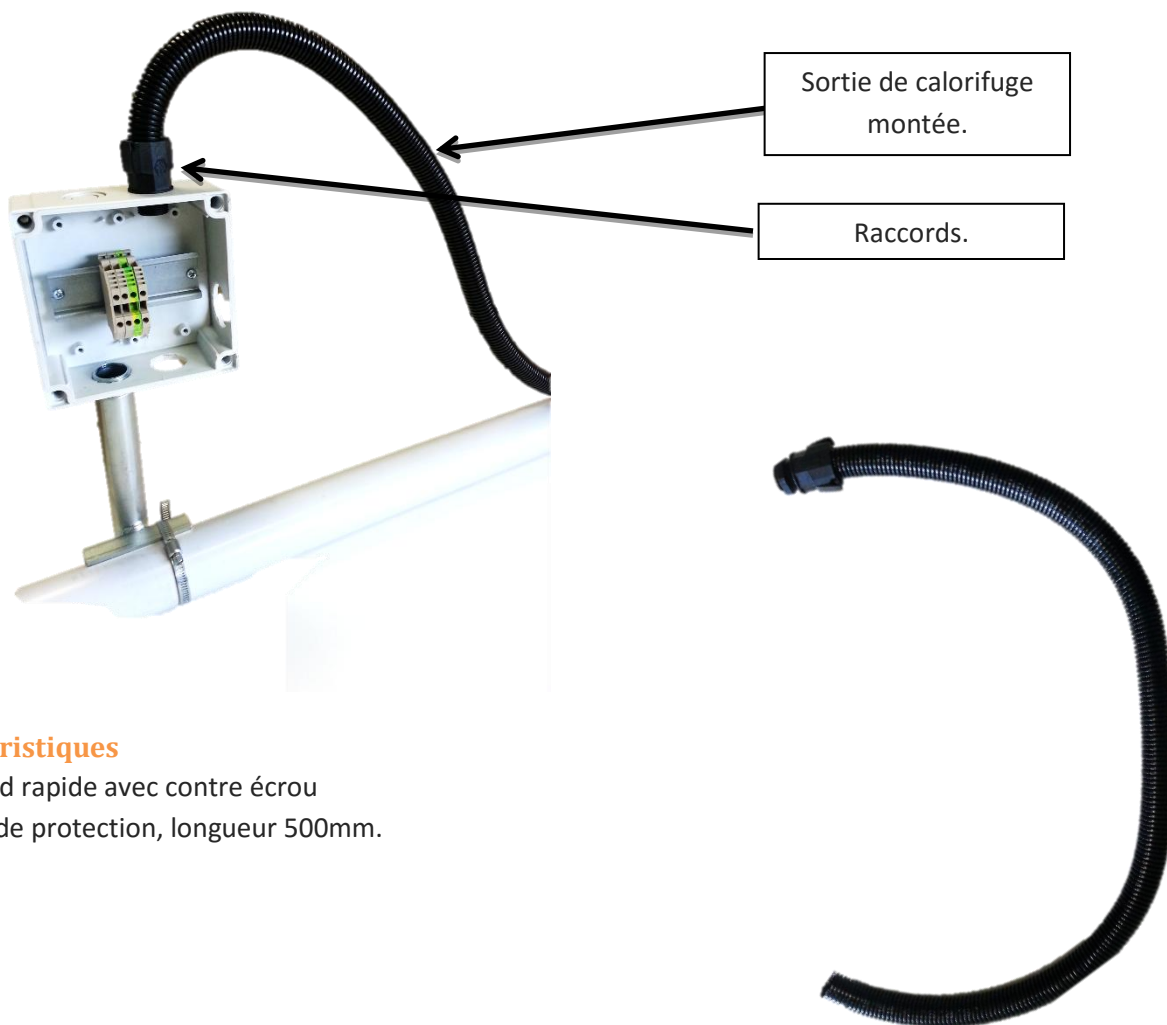


CALORIFUGE

• SORTIE DE CALORIFUGE (SC02)

Fonction

Liaison protectrice du câble chauffant entre le boîtier de raccordement et le calorifuge.



Caractéristiques

- Raccord rapide avec contre écrou
- Gaine de protection, longueur 500mm.

- **Manchon isolant thermique**

Fonction

Si le câble autolimitant compense les pertes d'énergie, les isolants eux, sont utilisés pour calorifuger des tuyauteries de sanitaire chauffage, froid climatisation et pour limiter les pertes d'énergie.

Accroître l'épaisseur de l'isolant employé réduit les pertes d'énergie.

Caractéristiques

Manchon isolant flexible a cellules fermées

Manchon à base de caoutchouc synthétique (élastomère)

Manchon fendu sur toute sa longueur et muni d'une bande adhésive de recouvrement avec protecteur détachable

Longueur 2 mètres -Coloris noir

Epaisseur de 9, 13, 19, 25 et 32 mm ; Diamètre de 12 à 160 mm

Conductivité thermique : 0,035 W/(m.k) à 10°C

Conductivité thermique : 0,038 W/(m.k) à 40°C

Conductivité thermique : 0,041 W/(m.k) à 70°C



DIVERS

- **Transformateur 12V et 24V**

Fonction

Dans le cadre de l'utilisation des produits B100 et M100 nous proposons des alimentations très basse tension 12 et 24 V pour 100 et 150VA.

Caractéristiques

Boîtier métallique

Consommation à vide < 0,5W

IP67/IP65 pour une installation intérieure et extérieure



- **Cordon d'alimentation avec fiche mâle**

Fonction

Cordon d'alimentation avec fiche mâle Europe.

Caractéristiques

Couleur Noir

Connecteur Sans bornes vers Fiche européenne, 250 V / 16 A, 2m

